

ค่าน้ำท่องเที่ยว

5D4N

Trip รถไฟสู่อารยธรรมมรดกโลก  
เวียงจันทน์ วังเวียง มรดกโลกหลวงพระบาง

วันแรก กทม. - หนองคาย

19.00 น. พบกัน ณ. สถานีรถไฟหัวลำโพง เพื่อ Check in ตัวเดินทาง พร้อมบัตรประชาชน/หนังสือเดินทาง ณ. เคาเตอร์ สถานีรถไฟ กรุงเทพ ฯ – หนองคาย ขบวนที่ 25 : ด่วนพิเศษ ชั้น 1 ห้องนอน บน/ล่าง ปรับอากาศ 20:00 PM. เวลาเที่ยวรถออกเดินทางจากสถานีหัวลำโพง ปลายทางหนองคาย (มีเจ้าหน้าที่ค่าน้ำ ท่องเที่ยว คอยอำนวยความสะดวกก่อนขึ้นรถไฟ (เตรียมบัตรประชาชน Check ตัวโดยสาร)

วันสอง หนองคาย – ท่านาแล้ง/ด่าน ตม. – City Tour เวียงจันทน์ – ถ้ำจิ่ง – ล่องน้ำซอง – วังเวียง



06.45 น. ถึงซานชาลา สถานีหนองคาย เรียบร้อยแล้ว นำสัมภาระลงจากขบวนรถไฟ เจ้าหน้าที่รอรับคณะ ณ. สถานีรถไฟหนองคาย ขึ้นรถปรับอากาศไปรับประทานอาหารเช้า แบบเวียดนาม (มื้อที่ 1) (นั่งรถรถไฟขบวนข้ามไปยังชายแดนลาว ลงสถานีท่านาแล้ง เที่ยวแรกสุด 9:00 น.)

09.15 น. เดินทางสู่ด่าน ตม.สะพานมิตรภาพ ไทย-ลาว ตรวจเอกสารออกจากด่านไทย เข้าสู่ด่าน เวียงจันทน์ และเดินทางผ่านนครหลวงเวียงจันทน์ นำคณะเที่ยวทางสู่เวียงจันทน์ จุดแรกนำคณะนมัสการพระธาตุหลวง ซึ่งเป็นสัญลักษณ์ของนครเวียงจันทน์ และบันทึกภาพชมประติมากรรม ที่ซึ่งเป็นสถาปัตยกรรมแบบฉบับฝรั่งเศสกับลาว หลังจากนั้นชมหอพระแก้ว ที่เคยประดิษฐานพระแก้วมรกต จัดสร้างโดยพระเจ้าไชยเชษฐาธิราช

11.30 น. รับประทานอาหารกลางวัน ณ. ร้านอาหารนางไพ หรือนางบด ในวังเวียง (มื้อที่ 2)

12.30 น. นำนมัสการเจ้าแม่ศรีเมือง ณ. ศาลหลักเมือง ที่ซึ่งชาวลาวให้ความบูชานับถือเป็นอย่างมาก แล้วจึงตรงไปยังวังเวียง ระหว่างทางท่านจะพบเห็นความเป็นชนบทของชาวลาว ที่เหมือน 40 ปีที่แล้วของฝั่งไทย และจุดชมวิวกุฎา นม ภูถ้ำ จนถึงเมืองวังเวียง นำคณะเที่ยวชมถ้ำจิ่ง ที่มีน้ำแร่เย็นไหลลงมาจากซอกหินของภูเขา ขึ้นบันไดสูงชันสู่ถ้ำจิ่ง 200 กว่าขั้นบันได ชมความงามของหินย้อย ที่มีน้ำซึมตกลงมาบนหินงอก ชมวิวทิวทัศน์ปากช่องภูเขา มองเห็นท้องทุ่งนา ลาน้ำซอง และสะพาน เป็นต้น เดินทางสู่เวียง หรือเรียกว่า "กุ้ยหลินเมืองลาว" Check in เข้าสู่ที่พัก ณ. The Grand Riverside Hotel /เทียบเท่า เชิญคณะพักผ่อนตามลาน้ำซอง หรือชมทัศนียภาพยามเย็นของริมน้ำซอง หรือสนุกสนานกับกิจกรรมทางน้ำ การล่องเรือหางยาว ลาน้ำซอง ที่ผ่านแก่งหิน และลำสายน้ำที่คดเคี้ยว หรือล่องห่วงยาง ลาน้ำซอง หรือปั่นจักรยาน ผ่านสะพานไม้ไผ่ ตามอัธยาศัย และพลาดไม่ได้กับการชมวิวทิวทัศน์พระอาทิตย์ตกดิน หลังภูผางาม ริมน้ำซอง

18.00 น. รับประทานอาหารเย็น ณ. ห้องอาหาร (มื้อที่ 3) จากนั้นพักผ่อนตามอัธยาศัย หรือท่องเที่ยวยามค่ำคืนของวังเวียง นักท่องเที่ยวมัก นั่งกิน นอนกินตามเส้นทางถนนหรือริมน้ำซอง (เหมือน Full Moon Party) นอนหลับฝันดี ราตรีสวัสดิ์

วันที่สาม วิว ผาดั่ง/ผาเมืองภู – กัวลม – ตลาดของป่า – หลวงพระบาง – พระธาตุภูสี



07.00 น. รับประทานอาหารเช้า ณ. ห้องอาหารของโรงแรม (มื้อที่ 4)

08.00 น. ออกเดินทางต่อไปยัง ผาแดง ผาดั่ง และผาอ้อม จนถึงบ้านเมืองภู ที่มีอารยธรรมล้านช้างแบบดั้งเดิม แยกภูคุณ เขียวท่านพักระหว่างทาง (เลือกซื้อสินค้าหมู่บ้านชนเผ่าพื้นเมือง เช่น ลาวสูง ลาวเทิง ลาวม้ง) ระหว่างทางชมทิวทัศน์สองข้างทางอันคดเคี้ยว และภูเขาเขียวเป็นส่วนใหญ่ ถึงเมืองหลวงพระบาง และจุดชมวิวกัวลม

อากาศเย็นมาก และถ่ายรูปบนเนินสวิส เมืองลาว และเดินทางต่อไปยัง ตลาดของป่า ตามริมทางสายน้ำ  
 เขียวทึบเพี้ยนเพี้ยนกับหมู่บ้านพื้นเมือง เช่น ลาวสูง ลาวเทิง ลาวมั่ง ไทลื้อ ที่มีอารยธรรมชาวเขาหลากหลาย  
 รูปแบบ และมีสายหมอกและเมฆบนขุนเขา ตลอดเส้นทางการเดินทาง

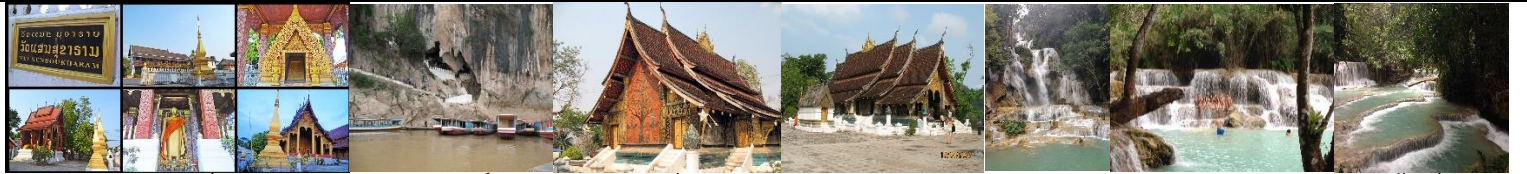
12.00 น.  
 13.00 น.

รับประทานอาหารกลางวัน ณ. ร้านอาหาร (มือที่ 5)  
 เดินทางเข้ามัสการ**พระธาตุภูสี** บนยอดภูสี ใจกลางเมืองหลวงพระบาง ชมความโดดเด่นของวัดวาอารมและวิว  
 ทิวทัศน์ เมื่อยาม**พระอาทิตย์อัสดง**ที่สวยงามยิ่ง และลงจากภูสี เขียวทึบเดินถนนคนเดิน พร้อมชม**วัดใหม่สุวรรณ**  
**พุมาราม** หรือเดิมชื่อวัดสวนพุมาราม ตั้งอยู่ติดกับพระราชวังหลวง สร้างโดยพระเจ้าอนุรุทในปี พ.ศ. 2337 วัดนี้มี  
 อุโบสถที่สวยงามด้วยศิลปะแบบอุบลมุง อดีตเป็นวัดที่ประทับของพระสังฆราชลาว ตามอิสระ

18.00 น.

รับประทานอาหารเย็น ณ. ภัตตาคารอาหารปาก ห้วย มีไชย (มือที่ 6) หลังจากนั้น อิสระกับยามราตรีหลวงพระบาง  
**ตลาดมืด** มีผู้คนเดินบนถนนคนเดิน ตั้งแต่เวลา 5 โมงเย็นถึงประมาณ 4 ทุ่ม และมีสินค้ามากมายให้จับจ่ายได้  
 สมควรแก่เวลา พักผ่อนตามอัธยาศัย นอนหลับฝันดี \_\_ \_\_ ราตรีสวัสดิ์ เข้าที่พัก ณ. **Luangprabang Regent  
 Boutique Hotel หรือเทียบเท่า**

**วันที่สี่**      **วัดวิชน - หมู่บ้านทอผ้า ฟานม ช่างไห - ล่องเรือชมถ้ำตั้ง - วัดเชียงทอง- น้ำตกตาดกวางสี**



07.30 น.

ตื่นเช้า สูดอากาศบริสุทธิ์ยามเช้า ณ. วิวที่พัก พร้อมรับประทานอาหารเช้า ณ. ห้องอาหารของโรงแรม (มือที่ 7)  
 นำคณะไปนมัสการ**พระยืน ณ. วัดแสนสุขาราม** วัดที่มีศิลปะล้านช้าง พร้อมพระพุทธรูปยืนที่ชาวหลวงพระบาง  
 ให้ความศรัทธายิ่ง แล้วเดินทางไปยัง**สังคัมหมู่บ้านช่างไห** ที่อาศัยริมฝั่งน้ำโขงทั้งสองฝั่ง ระหว่างทาง แวะ  
 หมู่บ้านทอผ้า บ้านฟานมและชมสินค้าเครื่องเงินของชาวบ้าน แล้วจึง**ล่องเรือชมวิวทิวทัศน์สองฝั่งแม่น้ำโขง** ไป  
 ยังสถานที่ที่มีพระพุทธรูปจำนวนกว่า 7,000 องค์ ตามซอกหินต่าง ๆ ณ. **ถ้ำตั้ง**

12.00 น.  
 13.00 น.

รับประทานอาหารกลางวัน ณ. ร้านอาหารปากกลู (มือที่ 8) พร้อมชมวิวทิวทัศน์ลำน้ำสองสี  
 ล่องเรือมาชมศิลปะ**วัดเชียงทอง** วัดหลวงที่สวยงามที่สุดในหลวงพระบาง และเก่าแก่กว่า 400 ปี ตั้งอยู่บริเวณ  
 หัวแหลมที่ลำน้ำคาน จนไหลไปบรรจบแม่น้ำโขง สร้างในสมัยพระเจ้าไชยเชษฐาธิราช ปี พ.ศ. 2102-2103 และ  
 วัดเชียงทองเป็นสถาปัตยกรรมสกุลช่างล้านช้าง ที่สวยงามที่สุดและสุดยอดแห่งศิลปะลาว และชม**โรงเรียนโกส**  
 สถานที่ใช้ประกอบพระราชพิธีศพ เจ้ามหาชีวิต และนำคณะไปพักผ่อนแบบเย็นฉ่ำ กับน้ำตกตาดกวางสี ชมสินน้ำ  
 มรกตที่สวยงามกลางสระ ตกจากหน้าผาสูง ชมป่าดิบชื้นและสวนสัตว์ สมควรแก่เวลา (*บริการนำดื่ม*) Shopping  
 ตลาดกลางคืน

18.00 น.

รับประทานอาหารเย็น ณ. ภัตตาคารอาหารมณีพร (มือที่ 9) และยามค่ำคืนมารู้จักหลวงพระบาง ณ. **ตลาดมืด**  
 มีผู้คนเดินบนถนนคนเดิน ตั้งแต่เวลา 5 โมงเย็นถึงประมาณ 4 ทุ่ม และมีสินค้ามากมายให้จับจ่ายได้ สมควรแก่  
 เวลา พักผ่อนตามอัธยาศัย นอนหลับฝันดี \_\_ \_\_ ราตรีสวัสดิ์ เข้าที่พัก ณ. **Luangprabang Regent Boutique  
 Hotel หรือเทียบเท่า**

**วันที่ห้า**      **ดักบตรข้าวเหนียว - ตลาดเช้า - พระราชวัง - วัดแสนสุข - Shopping ตลาดดารา - กทม.**



06.00 น.

ทุก ๆ เข้า ชาวหลวงพระบางออกมานั่งรอพระสงฆ์กว่าร้อยรูป เพื่อทำบุญ **ใส่บาตรข้าวเหนียว** เขียวทึบร่วมทำบุญ  
 ดักบตรยามเช้า เพื่อสานต่อวัฒนธรรมที่ดีงามของชาวลาว ด้วยแรงจิตศรัทธา สร้างความดีกับชีวิตชีวาที่สดใสของ  
 ชาวล้านช้าง และชมวิถีชีวิตชาวหลวงพระบาง ณ. **ตลาดเช้า** ที่มีชาวหลวงพระบาง มาจับจ่ายซื้อพืช ผัก นก สัตว์ป่า  
 และต้นไม้ แปลกมาให้ดู แล้วจึง รับประทานอาหารเช้า ณ. ห้องอาหาร (มือที่ 10) Check out ออกจากที่

08.30 น.

นำชม**พระราชวังหลวง** ที่มีศิลปะชาวฝรั่งเศสผสมผสานกับล้านช้าง สร้างเมื่อปี ค.ศ. 1904 (พ.ศ. 2447) ซึ่งแต่  
 เดิมเคยเป็นที่ประทับของเจ้ามหาชีวิต แต่ปัจจุบันเป็น พิพิธภัณฑ์เจ้ามหาชีวิต ที่มีหอประดิษฐานของ**พระบาง**  
 (พระพุทธรูปปางห้ามสมุทร) ที่ประจำคู่บ้านคูเมืองของชาวลาวและหลวงพระบาง (เดิมหลวงพระบาง มีการซื้อชาว  
 แล้วเปลี่ยนมาเป็น เชียงดง เชียงทอง) และไปนมัสการ**พระธาตุหมากโม ณ. วัดวิชน** ที่มีพระธาตุเจดีย์องค์ใหญ่  
 รูปทรงคล้ายแดงโม สร้างขึ้นในสมัยพระเจ้าวิชนราช แล้ว **Shopping ตลาดตลาดดารา ตลาดมิ่ง** ตามอัธยาศัย

12.00 น.  
 15.50 น.  
 17.10 น.

รับประทานอาหารกลางวัน ณ. ภัตตาคารเปิด อย่างวิชน (มือที่ 11) หลังอาหารส่งคณะ ณ. สนามบินหลวงพระบาง  
 เดินทางกลับกรุงเทพฯ เที่ยวบิน **FD 1031**  
 เดินทางถึง กทม. โดยสวัสดิภาพ พร้อมกับความประทับใจในการบริการ และขอขอบคุณทุกท่าน ..... พบกันใหม่  
 ในทีปหน้า.

**อัตราค่าบริการนี้รวม**

- ค่าตั๋วเครื่องบิน ชั้น 1 ปรับอากาศนอน ห้องละ 2 ท่าน (VIP ด่วนพิเศษ)
- ค่าตัวบิน (ชั้นทัศนาวจร) จาก หลวงพระบาง - กทม.
- ค่ารถโดยสารปรับอากาศ VIP จาก เวียงจันทน์ – เวียง – หลวงพระบาง และตลอดเส้นทางท่องเที่ยว
- ค่าธรรมเนียมเอกสารเข้าประเทศไทย และลาว (สำหรับคนไทย)
- ค่าธรรมเนียมแจ้งกระทรวงคมนาคมลาวและการท่องเที่ยวลาว
- ค่าเข้าชมสถานที่ท่องเที่ยวตามที่ระบุในรายการ
- ค่าผ่านทาง ถนนเส้นทางประเทศลาว
- ค่าอาหาร 11 มื้อ ตามที่ระบุในรายการ
- ระหว่างเดินทาง มีบริการน้ำดื่ม (วันละขวด) เป็นต้น
- โรงแรมที่พัก 3 คืน 4 ดาวมาตรฐาน (ห้องละ 2 ท่าน แอร์ ตู้เย็น TV น้ำอุ่น)
- ค่าประกันอุบัติเหตุในการเดินทางวงเงินท่านละ 1,000,000.- (เงื่อนไขตามกรมธรรม์)
- ไกด์ประเทศลาว พร้อมผู้ขับที่ชำนาญเส้นทาง (กรณี 16 ท่าน มีหัวหน้าทัวร์คอยอำนวยความสะดวก)

#### เอกสารสำหรับเดินทาง

- หนังสือเดินทางระหว่างประเทศ (มีอายุเหลือไม่ต่ำกว่า 6 เดือน นับจากวันเดินทาง)

#### อัตราค่าบริการนี้ไม่รวม

- ค่าทำหนังสือเดินทาง / ค่า Visa ต่างชาติ / ค่าทิปไกด์ และ/หรือพนักงานขับรถ
- ค่าภาษีมูลค่าเพิ่ม 7% และค่าภาษีหัก ณ ที่จ่าย 3%
- ค่าใช้จ่ายส่วนตัว อาทิ ค่าโทรศัพท์, ค่าซักรีด, ค่าเครื่องดื่มในห้องพัก และค่าอาหารที่สั่งมาในห้องพัก เป็นต้น
- ค่าอาหารและเครื่องดื่มที่สั่งพิเศษในร้านอาหาร นอกเหนือจากที่บริษัทจัดให้ ในรายการทัวร์

#### เงื่อนไขการสำรองที่นั่ง และการยกเลิก

- กรุณาจองทัวร์ล่วงหน้าอย่างน้อย 45 วัน ก่อนการเดินทาง พร้อมชำระมัดจำ 5,000 บาท
- สงวนสิทธิ์การเรียกคืนเงินมัดจำ ทุกกรณี ไม่ว่าจะท่านจะเดินทางหรือไม่ก็ตาม
- ส่วนที่เหลือชำระทันทีก่อนการเดินทางไม่น้อยกว่า 20 วัน มิฉะนั้นถือว่าท่านยกเลิกการเดินทางโดยอัตโนมัติ
- กรณียกเลิก 20 วันก่อนการเดินทาง หักมัดจำ 5,000 บาท พร้อมหักค่าใช้จ่ายเพิ่มเติมในการดำเนินการที่เกิดขึ้นแล้ว เป็นต้น
- และกรณียกเลิกหลัง 20 วันจะเดินทางถึง ต้องเสียค่าใช้จ่าย 85 - 90 % ของราคาทัวร์ เนื่องจากมีค่าใช้จ่ายเกิดขึ้น โดยเฉพาะค่าตัวเครื่องบิน และส่วนอื่น ๆ เป็นต้น

#### หมายเหตุ

- \*\* ขอสงวนสิทธิ์เก็บค่าภาษีสนามบินทุกแห่งและภาษีตัวทุกชนิด เพิ่มหากสายการบินปรับขึ้นก่อนวันเดินทาง \*\*
- \*\* บริษัทฯ ขอสงวนสิทธิ์ในการเปลี่ยนแปลงเที่ยวบินโดยมีต้องแจ้งให้ทราบล่วงหน้า อันเนื่องจากสาเหตุต่าง ๆ
- \*\* ราคาและรายการอาจมีการเปลี่ยนแปลงได้ตามความเหมาะสม โดยมีต้องแจ้งให้ทราบล่วงหน้า
- \*\* ทางบริษัทฯ จะไม่รับผิดชอบใดๆ ทั้งสิ้น หากเกิดกรณีความล่าช้าจากสายการบิน, การประท้วง, การนัดหยุดงาน, การก่อกวน, หรือกรณีที่ท่านถูกปฏิเสธการเข้าหรือออกเมืองจากเจ้าหน้าที่ตรวจคนเข้าเมืองหรือเจ้าหน้าที่กรมแรงงานทั้งจากไทยและต่างประเทศ ซึ่งอยู่นอกเหนือความรับผิดชอบของบริษัทฯ
- \*\* ทางบริษัทฯ จะไม่รับผิดชอบใดๆ ทั้งสิ้น หากท่านใช้บริการของทางบริษัทฯ ไม่ครบ อาทิ ไม่เที่ยวบางรายการ, ไม่ทานอาหารบางมื้อเพราะค่าใช้จ่ายทุกอย่างทางบริษัทฯ ได้ชำระค่าใช้จ่ายให้ตัวแทนต่างประเทศแบบเหมาขาดก่อนออกเดินทางแล้ว
- \*\* ทางบริษัทฯ จะไม่รับผิดชอบใดๆ ทั้งสิ้น หากเกิดสิ่งของสูญหายจากการโจรกรรม และ/หรือ เกิดอุบัติเหตุที่เกิดจากความประมาทของตัวนักท่องเที่ยวเอง
- \*\* เมื่อท่านตกลงชำระเงินไม่ว่าทั้งหมดหรือบางส่วนกับทางบริษัทฯ ทางบริษัทฯ จะถือว่าท่านได้ยอมรับในเงื่อนไขข้อตกลงต่างๆ

ขอขอบพระคุณทุกท่าน... สวัสดี